



きょうグランドオープン

# 最上級のひとときを

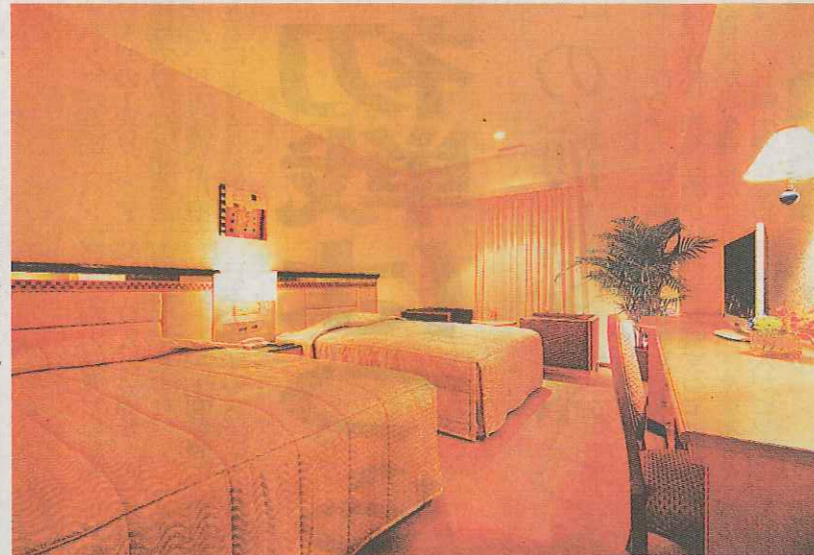
神戸・ハーバーランドの玄関口、JR神戸駅前に「ホテルクラウンパレス神戸」がきょう7月26日、グランドオープンする。全国50カ所以上に展開する「HMIホテルグループ」が、旧ニューオータニ神戸ハーバーランドを取得し、同グループの最上位ブランド「ホテルクラウンパレス」として全面的に改装した。神戸モザイクや中突堤、ポートタワーにも歩いていける好立地で、ファミリーやカップルの観光はもちろん、ビジネスにも利用できそうだ。

Point 1

12種類の客室

神戸に本社を置くHMIグループは1991年にポートアイランドで「ホテルパールシティ神戸」を開業。現在、北海道から沖縄まで50カ所以上のホテル、旅館などを展開している。その発祥の地・神戸に20年ぶりに拠点を構えようと、旧ニューオータニ神戸を取得。全館を改装して同グループ

眺望抜群 海や山が一望  
禁煙部屋やスパも用意



客室は全部で12タイプ

## 神戸めぐりに絶好の立地



1日の疲れを癒すスパ



宴会場は最大700人収容



豪華なエントランス

最上位ブランドのフルサービスホテル「ホテルクラウンパレス神戸」としてよみがえらせた。

新快速停車駅のJR神戸駅前という立地に恵まれた地上17階、地下3階のホテルには、ヨーロッパ調の落ち着いた家具で統一された全229の客室がそろう。

部屋のタイプはシングル85室をはじめ、ツイン、ダブル、トリプル、さらに六甲の山並みが一望できる「六甲スイート」や最上級の78平方メートルを誇る「ロイヤルスイート」など12タイプがあり、ビジネスや家族旅行、記念日の宿泊など用途に合わせて選ぶことができる。

## 駅と直結、雨の日も安心

神戸ハーバーランドの玄関口というロケーションの良さも見逃せない。JR神戸駅とは地下でつながり、雨の日でも傘をささずにエックインできる。そのまま海側へ歩けば、映画館や飲食店、雑貨店などが集まる「神戸モザイク」が、さらに進めば、夜には「二千

万ドルの夜景を楽しめる神戸ポートタワーがある。隣接する中突堤からは、神戸空港や明石海峡大橋の眺めを堪能できるマリナークルーズ船も就航。メリケンパークとともに「最も神戸らしい」観光スポットが、ホテル周辺に集まっている。

少し足を伸ばしてJRで上駅行けば、元町周辺には中華料理店や中国食材店などが立ち並び、南京町や、ヨーロッパの高級ブティックが集まる旧居留地、大丸神戸店もあり、ショッピングを楽しむ環境にも事欠かない。



きょうグランドオープンするホテルクラウンパレス神戸



Access

〈最寄り駅〉JR神戸駅 徒歩2分。高速神戸駅(阪急・阪神・山陽)から徒歩4分。地下鉄湾岸線ハーバーランド駅から徒歩2分。いずれも地下街「デュオこうべ」を抜けてホテルに直結。

〈車〉阪神高速京橋、柳原ランプから5分。

〈飛行機〉神戸空港からはポートライナー神戸空港駅、三宮駅を経由しJR神戸駅まで約30分(タクシーは15分)。



### Point3

#### レストラン

外に出掛けなくても、ホテル内でくつろいだ時間を過ごすこともできる。前述のスパで汗を流した後は、17階スカイフロアのレストラン＝写真左下＝（計108席）へ。メインとなるのは「レストラングリラテーブル ウィズ スカイバー」。旬の素材を生かした季節感あふれる「モダンイン



### 夜景見ながらお酒や食事を

ターナショナルキュイジーヌ」が味わえる。山側のテーブルに座れば緑豊かな六甲山系の緑を、海側なら港の夜景を見ながら食事が楽しめる。

料理よりお酒という人には、隣接するスカイバーで、夜景をつまみにカクテルやワイングラスを傾けるのも一興だ。

さらに同フロアには、ニューオータニ時代の設備や調度をそのまま残したという完全予約制の鉄板焼き店「然荘」があり、目の前でシェフが肉や海鮮素材を豪快に焼いてくれる。

また、1階にはもう一つのレストラン「ハーバーカフェ オールデイダイニング」＝写



真右上＝（84席）があり、こちらではワールドワイドな料理をカジュアルな雰囲気を楽しむことができる。朝食付きプランで宿泊した場合は、ここでビュッフェスタイルのモーニングを取ることになる。これ以外に地下にもレストランが入る。

### Point2

#### ウェディング

同ホテルのもう一つの特徴が、6階にある独立型チャペルと大小の宴会場だ。中庭を通り抜け、広いテラスに設置されたようなチャペルは、高さ7mの天井高を誇り、内装は清潔感あふれる白を基調としている。緑の芝生の上をガラスで覆ったパースロードが、チャペル中央を貫く。このチャペルと一体となったガーデン部分も、リゾート感覚の異空間として新設されている。

挙式後の披露宴は、分厚いじゅうたんと豪華な内装で彩られた宴会場で、最大540人収容可能な大宴会場（656平方メートル）と324人までの中宴会場（373平方メートル）、さらに180人までの小宴会場（39平方メートル）が用意されている。

ハーバランドは多くの結婚式場が展開する「激戦地」だが、ウェディングを運営するザマーカーカススクエア神戸の井口誠彦セネラルマネージャーは「全天候型のチャペルと披露宴場を持ち、JR主要駅直結の結婚式場。利便性は県内でも最上位」と自信を持っている。

「最大540人収容可能な大宴会場（656平方メートル）と324人までの中宴会場（373平方メートル）、さらに180人までの小宴会場（39平方メートル）が用意されている。」

THE  
MARCUS  
SQUARE  
K O B E

### リゾート感覚の異空間



## 祝 竣 工

株式会社フォーユー 有限会社大村兵板硝子店 サクラクリーン 株式会社斉藤塗装 松葉左官 株式会社中田工業 関ヶ原石材株式会社 株式会社TS.2 有限会社レジェンズ アサヒアイドマ株式会社  
有限会社知立園芸 株式会社メタコ 仁川設備 株式会社ニッシン 壽化工機株式会社 株式会社マイスター 有限会社アマケン 駒田鉄工所 株式会社コムホームサービス

株式会社匠屋 株式会社コズエ 株式会社ウスキ電機 晃和電設株式会社 株式会社ライズ 和光室内工業株式会社

平山設備 山陽電気工業株式会社 有限会社苗 株式会社ニチボー 株式会社トレス 有限会社サン工房 株式会社DAオーサカ

株式会社時空研究所 株式会社グリーンクロス 株式会社阪神輸送機 北九州空調株式会社 株式会社JTB商事 有限会社日本情報通信東北

日成建設株式会社 株式会社オリバー 株式会社川島織物セルコン 株式会社クリアライト 株式会社シモンズ

株式会社フジエテキスタイル 株式会社アズ 不二熱学工業株式会社 株式会社フジマック